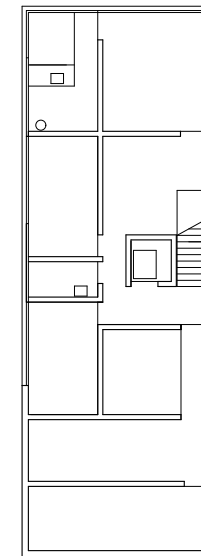
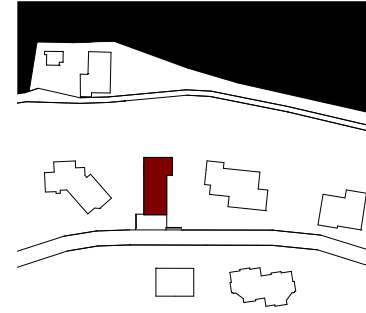


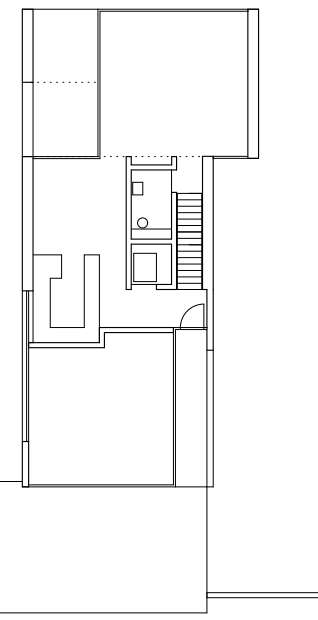
Projekt **Einfamilienhaus Binswanger**
Landschlacht

Bauherr Herr und Frau Binswanger
Auftragsart **Direktauftrag**
Baujahr 2002 - 2003
Rauminhalt SIA 116 m³ 1'090
Baukosten CHF 1.7 Mio

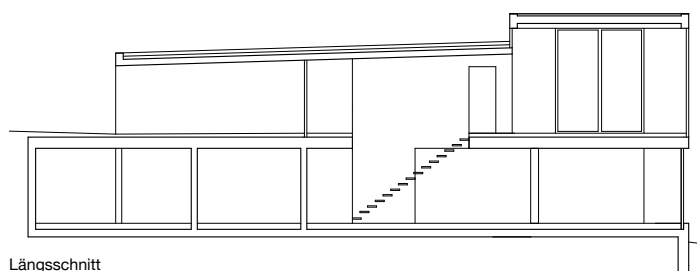
Das Grundstück liegt an einem leicht abfallenden Nordhang des Bodensees. Die Seeuferschutzlinie definiert den nördlichen Abschluss des Baukörpers. Erschlossen wird das Gebäude im Süden auf der seeabgewandten Seite in Höhe des Strassenniveaus. Neben der Garage führt der Eingang in einen grosszügigen Wohnraum. Die Eingangssituation wird von einem leicht ansteigenden Dach Richtung Wohnraum begleitet. Der Wohnraum gliedert sich durch den massiven Kern in unterschiedliche Bereiche. Er ist gegenüber den dienenden Räumen überhöht, wodurch eine Belichtung von Süden ermöglicht wird. Im weiteren bestimmt eine grosse Glasfront den Ausblick zum Ufer, auf den See und in die Ferne. Die Schlafräume befinden sich auf dem Niveau des Seeuferweges.



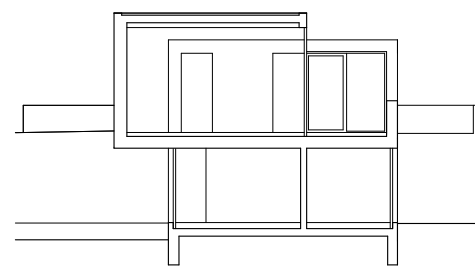
Ebene -1



0 1 5 Ebene 0



Längsschnitt



Querschnitt

