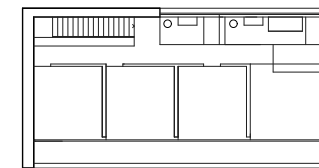
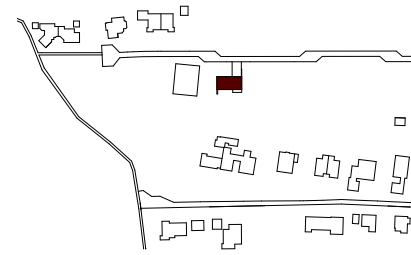


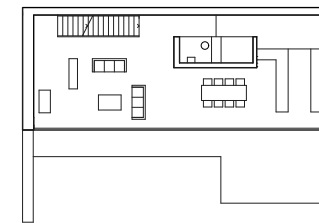
Projekt Einfamilienhaus Ermanni
Jona

Bauherr Frau und Herr Ermanni
Auftragsart **xxxx**
Baujahr 2002
Rauminhalt SIA 116 m³ 1'198
Baukosten CHF 1.45 Mio

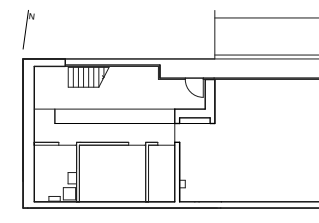
Das Wohnhaus steht hinter einer steil nach Süden abfallenden Geländekante. Seine Ausrichtung nach Süden eröffnet im Inneren einen schönen Ausblick zum Zürichsee und am weiteren Horizont zu den Glarner Alpen. Der Zugang erfolgt über eine sanfte Rampe in das Untergeschoss. Von der Eingangshalle führt eine einläufige Treppe in das Erdgeschoss mit Wohnbereich und Küche sowie Austritt auf den Scheitelpunkt der Moräne. Der Schlaftrakt im Obergeschoss ist einbündig organisiert, wobei eine Balkonschicht vor den Zimmern die raumhohe Fensterfront vor Sonne und Witterung schützt. Das Gebäude am und im Hang stehend weist eine monolithische Form auf und ist in Sichtbeton erstellt. Statisch ist es eine Scheibenkonstruktion mit einer massiven äusseren Schale. Die nicht statisch beanspruchten Aussenwände sind als grosse Fensterfronten ausgebildet und ermöglichen den gewünschten Einbezug der Umgebung.



Ebene +1



Ebene 0



Ebene -1

